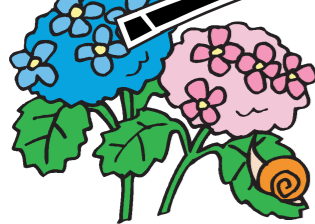


ソフィア メディ だより



Vol.110
2012.6

【ソフィアメディ株式会社】 T) 03-5768-2853 F) 03-5768-2864
〒152-0004 東京都目黒区鷹番1-9-21 <http://www.sophiamedi.co.jp>

【訪問看護ステーション】
【小山 : 03-5749-1657】 【学大 : 03-5773-8358】 【自由が丘 : 03-5758-7263】
【三宿 : 03-5433-0178】 【山王 : 03-5746-2012】 【用賀 : 03-3707-1501】
【不動前 : 03-6847-1616】 【池上 : 03-5747-5020】 【経堂 : 03-5450-3156】
【雪谷 : 03-5754-4325】 【成城 : 03-5727-9215】 【元住吉 : 044-430-2808】
【東が丘 : 03-5779-6311】 【豊町 : 03-6865-1030】

【デイサービス】
【デイ池上 : 03-3753-2393】 【デイ学大 : 03-5773-6701】 【デイ経堂 : 03-5355-0240】
【デイ自由が丘 : 03-5731-3088】

【居宅介護支援】
【ケアプラン自由が丘 : 03-5758-7210】 【ケアプラン東が丘 : 03-5779-8413】
【ケアプラン用賀 : 03-6860-1113】
【ホームアレークリニック : 03-6859-2800】

new open!
【ソフィア訪問看護ステーション駒場】 〒152-0041 目黒区駒場4-7-4 井上ビル2階
TEL:03-6858-0024 FAX:03-6858-0025

ごあいさつ

若鮎おどる季節、皆様ますますご発展のこととお慶び申し上げます。平素は格別のお引き立てをいただき、厚く御礼申し上げます。いよいよ訪問系サービスには辛い梅雨時に入りますが、体調管理を万全にして心身の健康に努めていきたいと思っております。

6月以降当社の展開として、ソフィア訪問看護ステーション雪谷界隈、特に田園調布、多摩川、沼部付近への訪問を一層充実させるために、拠点のあり方を検討致しております。6月一杯で地域の皆様には、具体的な展開内容をご説明に上がりますが、この地域のお客様、ご関係者の皆様のご要望、ご期待により一層利便性を高めてお応えすることが目的です。

① お客様本意を念頭に、安心と満足と信頼関係作りの徹底

② クレーム（不平、不満、要望）対応の徹底

③ 礼儀・規律・清潔・整頓・安全・衛生を前提とした環境整備の徹底

という経営方針の基本姿勢を強く意識して、これからもソフィアらしい体質をもって在宅医療系サービスの複合事業構造成りに取組んで参りますが、皆様のご意見、ご提案を真摯に参考にさせて頂きたいと思っております。

手前味噌ですがソフィアでは、就業年数が長く安定した勤務形態のNs、PT、OT、STが増えていること、また新卒を含めた総合職が成長してきていること前提に、突発的な担当変更の混乱、CM様・医師の皆様との連携トラブル、ご要望・クレーム対応の不全など、総合職⇄専門職が内部協調をして、それらを最小限に抑えて参ります。

ソフィアメディ株式会社
代表取締役 水谷 和美

ご覧になりましたか？

先月は日本で観測できるものとしては、1987年の沖縄で見られて以来25年ぶり、ということで、金環日食で日本中が盛り上がりましたね。皆さんはご覧になりましたか？



<5月21日の金環日食>

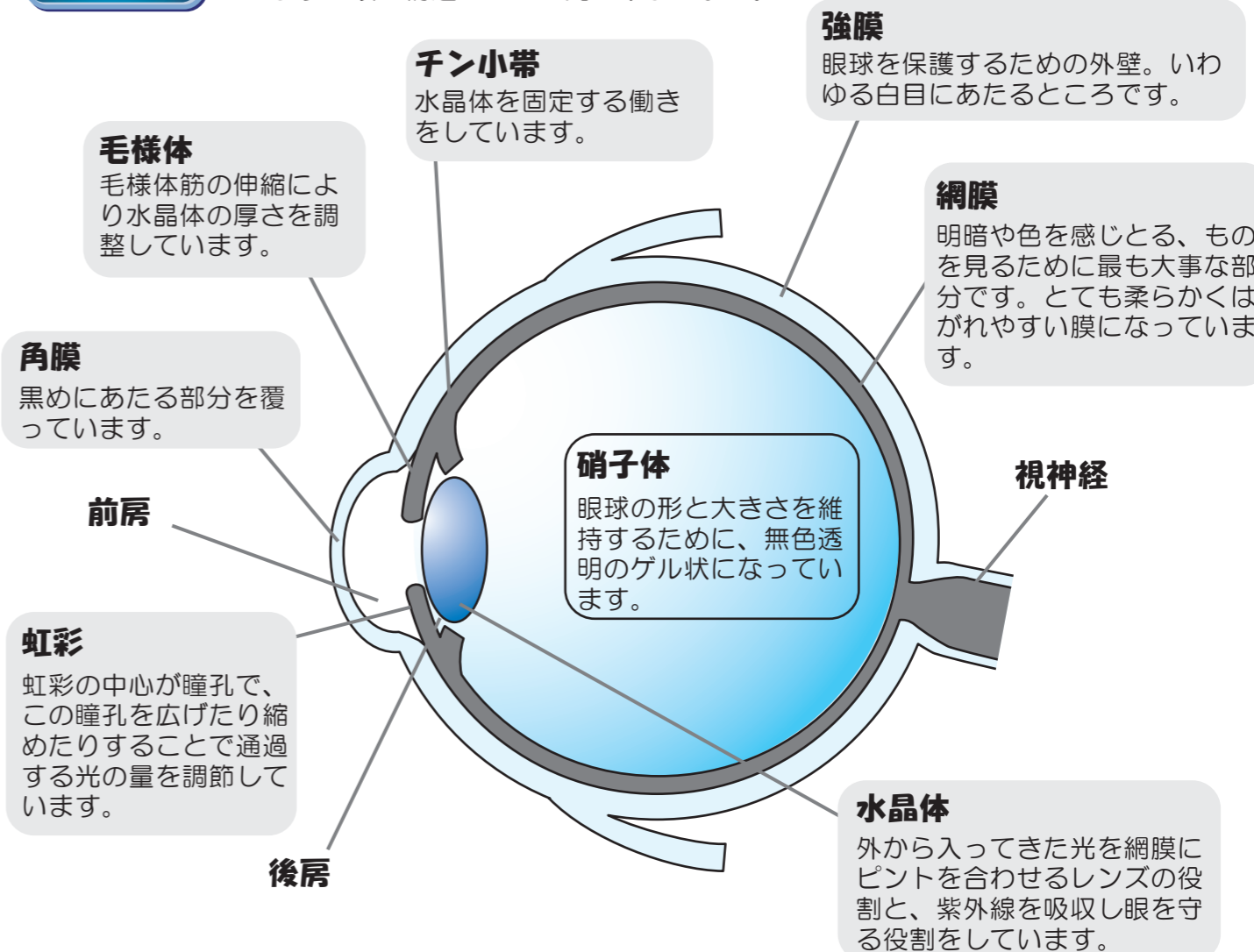
観測の際に話題になったのが、観測用メガネ。前日には多くの量販店で売り切れてしまっていたようです。しかし、なぜ太陽を肉眼で見えてはいけないのでしょうか？

それは、太陽を肉眼で見ると目の網膜に傷がついて、「日食網膜症」になる恐れがあるためです。実際に今回の金環日食の観測後、日食網膜症の疑いがあると診断された人は全国で115人に上るそうです。

さて、日食観察の際に肉眼で直接太陽を見る危険性については分かりましたが、次に日本で金環日食が観測できるのは18年後の北海道。観測用メガネはひとまず18年後にとっておくことにして、今回は日常的に使っている「眼」のことについて考えてみたいと思います。

眼の構造

まずは眼の構造について見てみましょう。

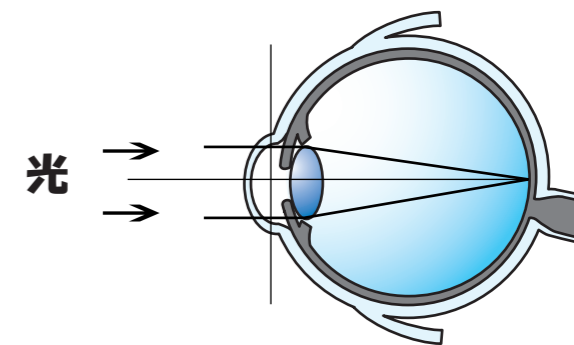


眼でものが見えるってどういうことですか？

眼でものを見る仕組みはよくカメラの構造にたとえられます。眼に入った光は、角膜を通り虹彩で光の量が調節されます。具体的には虹彩の瞳孔がちいさくなったり大きくなったりします。つまりカメラの絞りですね。

光は瞳孔を通り抜けると、水晶体で屈折します。その際、水晶体の厚みを変えることで、常に網膜の位置でピントが合うように調整されます。

網膜はカメラでいえばフィルムです。ここで光の情報が視神経に伝わり脳の中の視覚野で映像として認識されるというわけなのです。



お知らせ ☆facebookやっています☆

ソフィアメディでは、在宅医療に携わる方々への情報発信の場として、「ソフィアメディ(株)」のFacebookページを運営しております。業界情報などのお役立ち情報から社員による日々のトピックまで掲載しており、緊張感がありつつも和やかな社風を感じて頂けると思います。皆様のファン登録を心よりお待ちしております！

ソフィアメディ株式会社公式facebookページはこちら <http://www.facebook.com/sophiamedi>