

# ソフィア メディ だより



Vol.116  
2012.12

【ソフィアメディ株式会社】		T) 03-5768-2853 F) 03-5768-2864
〒152-0004 東京都目黒区鷹番1-9-21		http://www.sophiamedi.co.jp
【訪問看護ステーション】		
【小山 : 03-5749-1657】	【学大 : 03-5773-8358】	【自由が丘 : 03-5758-7263】
【三宿 : 03-5433-0178】	【山王 : 03-5746-2012】	【用賀 : 03-3707-1501】
【不動前 : 03-6847-1616】	【池上 : 03-5747-5020】	【経堂 : 03-5450-3156】
【雪谷 : 03-5754-4325】	【雪谷 分室田園調布 : 03-5483-0708】	【成城 : 03-5727-9215】
【元住吉 : 044-430-2808】	【東が丘 : 03-5779-6311】	【豊町 : 03-6865-1030】
【駒場 : 03-6858-0024】		
【デイサービス】		
【デイ池上 : 03-3753-2393】	【デイ学大 : 03-5773-6701】	【デイ経堂 : 03-5355-0240】
【デイ自由が丘 : 03-5731-3088】		
【居宅介護支援】		
【ケアプラン自由が丘 : 03-5758-7210】	【ケアプラン東が丘 : 03-5779-8413】	
【ケアプラン用賀 : 03-6860-1113】	【ケアプラン田園調布 : 03-5483-0707】	
【ホームアレークリニック : 03-6859-2800】		

## ごあいさつ

心せわしい年の暮れ、皆様ますますご繁栄のこととお慶び申し上げます。今年も格別のご高配を賜り、厚く御礼申し上げます。今年度は介護保険改正が行われ、在宅サービスを営んでいる我々にも様々な対応・対応を問われた年となりました。当社に置きましても、4ヶ所あるデイサービスでは内部体制の変革に半年以上かかり、ようやく落ち着きを取り戻しはじめております。訪問看護ステーション運営においては、リハビリの単位が20分刻みとなり、60分⇄40分という変更・新規に幾らか戸惑いましたが、それぞれの費用対効果に一定のご理解を頂きはじめております。

来年1月になりますが、定期巡回・随時対応介護&看護サービスを一体型で開始いたします。仔細においては、12月以降関係各位の皆様にご案内、ご協力依頼に伺いますが、16ヶ所の訪問看護ステーションを運営するソフィアの一体型ですので、ご利用されるお客様には、基本的に医療的側面の安心感を受けて頂けるものと思います。また、グループ内の訪問診療クリニック、ホームアレークリニックも側面協力体制を取りますので、包括的な介護⇄看護(リハビリ)⇄医療が特徴となります。

来年以降は、さらに当社中核エリアにおいて、地域包括メディ・ケアと称した小規模多機能+訪問看護+ケアプラン+訪問診療等の拠点を計画しておりますので、より一層医療を中心とした地域基盤を築いて参る所存です。今年も地域ご関係者の皆様には本当にお世話になりました。皆様のご健勝とご健康を祈念するとともに、来年以降もどうぞ変わらぬお付き合いのほどよろしくお願い致します。

ソフィアメディ(株) 代表取締役 水谷 和美

## 増加しています...

### ノロウイルス等による感染性胃腸炎が増加しています!

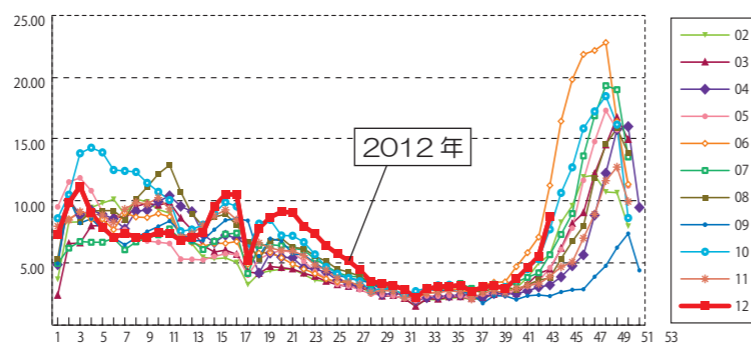
#### ノロウイルスなど感染性胃腸炎増加 注意を

冬に多いノロウイルスなどによる感染性の胃腸炎が、今年も、この10年で最悪の患者数となった平成18年に次ぐペースで増えていることから、国立感染症研究所が注意を呼びかけています。国立感染症研究所によりますと、全国およそ3000の小児科から報告されるノロウイルスなどによる感染性胃腸炎の患者数は先月中旬から増え始め、今月4日までの1週間で1病院あたり5.58人となっています。一先国立感染症研究所の安井良則主任研究官は、「来月初旬には流行のピークを迎えると思われる。予防策を徹底するとともに、感染した場合には、脱水症状にならないよう、こまめに水分を補給してほしい」と話しています。

11月18日 NHKニュースより

先月ノロウイルスなどの感染性胃腸炎が増加していることから、注意喚起が呼びかけられました。例年、12月をピークとして冬期に患者数が増加します。今年もすでに10月の中旬から増加し始め、その数は国立感染症研究所の統計によると過去5年間と比較してやや多い結果となっています。この時期にみられる感染性胃腸炎の大半は、ノロウイルスを病原体とするウイルス性の胃腸炎です。ということで、今回のソフィアメディだよりではノロウイルスを取り上げます。感染を防ぐために流行の前に予備知識を仕入れておきましょう!

感染性胃腸炎における週別定点当り報告者数の最近10年間の推移

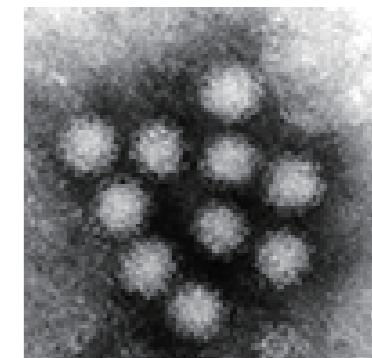


## ノロウイルスとは

感染性胃腸炎の原因となる病原体は、細菌性のものであれば、腸炎ピブリオや病原性大腸菌、サルモネラ、カンピロバクターなどがありますが、ノロウイルスはウイルス性の急性胃腸炎を引き起こすウイルスの一種です。他に非細菌性急性胃腸炎を引き起こすウイルスとしては、主にロタウイルス、腸管アデノウイルスなどが挙げられます。

ノロウイルスの発見は、今から40年ちょっと前の1968年までさかのぼります。アメリカ合衆国の小学校で集団発生した急性胃腸炎の患者からウイルスが発見され、当時は発見された土地の名前から「ノーウォークウイルス」と呼ばれていました。その後詳しい研究が進み、非細菌性急性胃腸炎の原因である「小型球形ウイルス」のほとんどがノーウォークウイルスであることが判明したため、2002年国際ウイルス学会で、2種類の小型球形ウイルスに正式に「ノロウイルス」と「サボウイルス」という名前がつけられました。

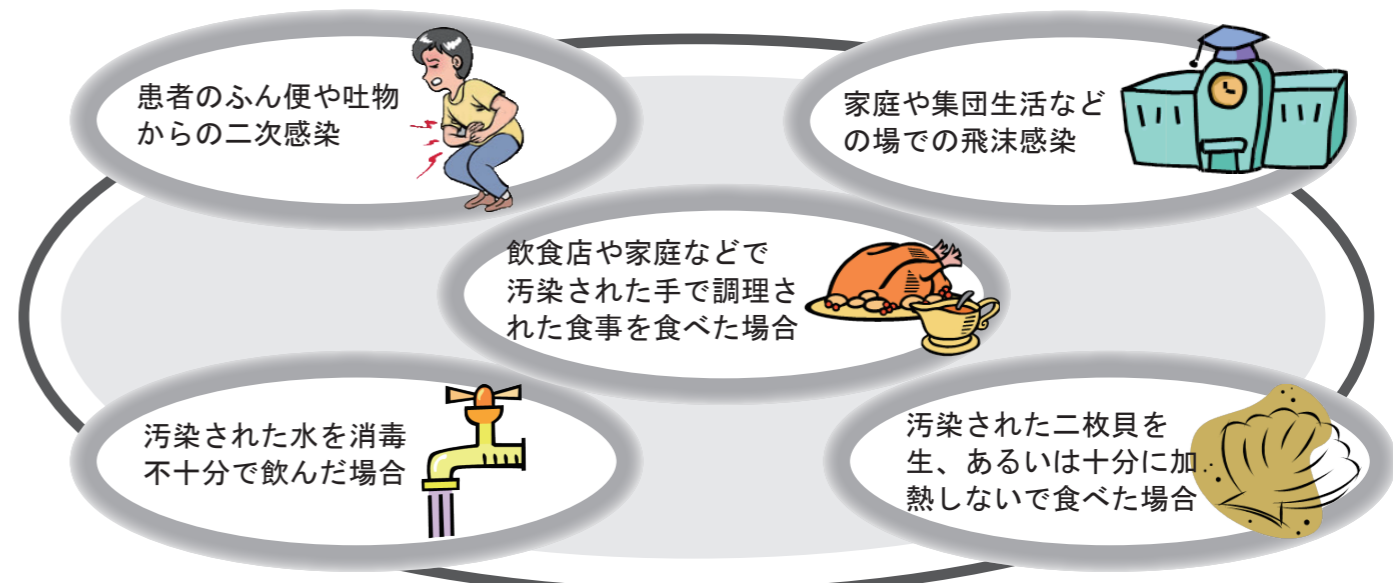
ノロウイルスには、多くの遺伝子の型があり、また培養した細胞や実験動物でウイルスを増やすことができないためウイルスを検出することが難しく、食中毒の原因究明や感染経路の特定が難しいとされています。



ノロウイルス

## ノロウイルスの感染経路

ノロウイルスは、ほとんどが経口感染で次のような感染様式があると考えられます。



## ノロウイルスに感染すると?

感染してから発症するまでの潜伏期間は通常24~48時間で、主な症状は吐き気、下痢、腹痛です。これらの症状が1~2日ほど続きます。激しい嘔吐や下痢により急激に水分を失うこともあるので、体力のない乳幼児や高齢の方は脱水症状に特に注意が必要です。

症状は突発的に起こることも多く、何度も激しい吐き気が起こるために気持ちが悪くて横になれない、ということもあります。感染を防ぐためにはどうすればいいのでしょうか? ▶詳しくは次ページへGO!!

## お知らせ ☆facebookやってます☆

ソフィアメディでは、在宅医療に携わる方々への情報発信の場として、「ソフィアメディ(株)」のFacebookページを運営しております。業界情報などのお役立ち情報から社員による日々のトピックまで掲載しており、緊張感があつつも和やかな社風を感じて頂けると思います。皆様のファン登録を心よりお待ちしております!

ソフィアメディ株式会社公式facebookページはこちら <http://www.facebook.com/sophiamedi>